

DAS MODELL „POKER 430 HEAVY DUTY“ MIT VIELEN EXTRAS SPEZIELL FÜR FEUERWEHREN

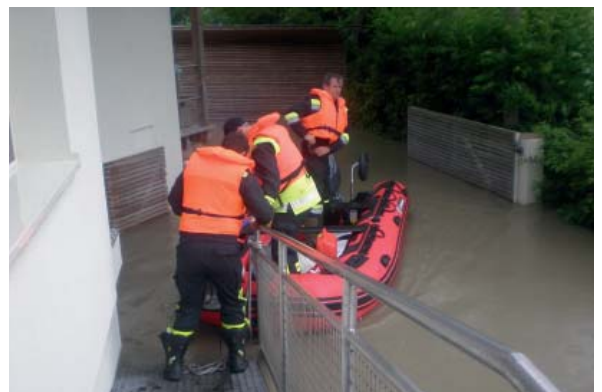
Aus unserer Modellreihe „POKER“ haben wir ein spezielles Arbeits-Schlauchboot mit vielen Extras für Feuerwehren und Rettungsorganisationen entwickelt.

Dieses Boot entspricht den Anforderungen der Feuerwehren für aufblasbare Boote lt. Punkt 5.2.2.1 des Normenausschusses für Feuerwehrwesen März 2001. Es wird nach E DIN EN ISO 6185-1 bis E DIN ISO 6185-3 sowie der EG-Richtlinie 94/25/EG, geändert durch Richtlinie 2003/44/EG (erforderlich für CE-Konformitätserklärung für Sportboote) gebaut.

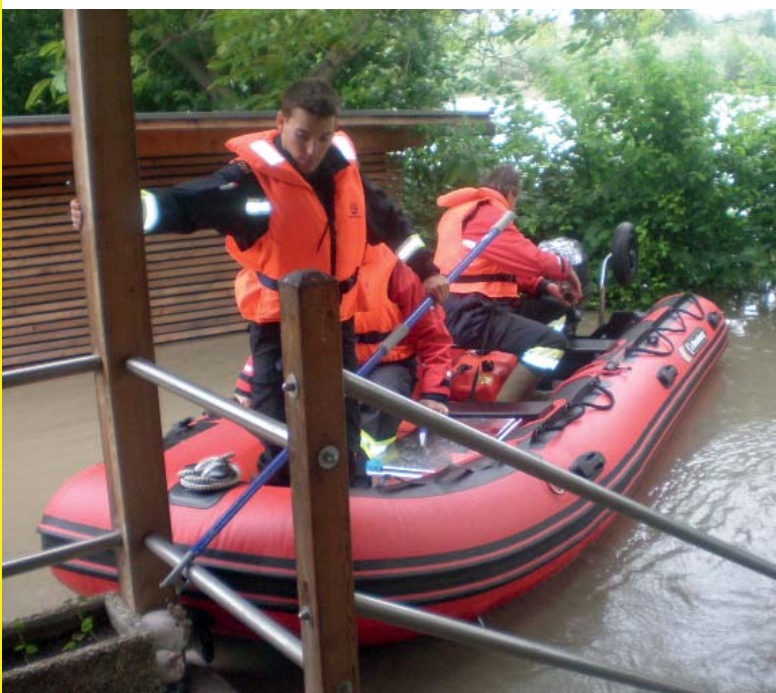
Ein aufblasbarer V-Kiel verleiht dem Boote Stabilität in Kurven und die kräftigen Seitenverstreben an den zerlegbaren Aluminiumbodenplatten verhindern Verwindungen des Bootes auch bei starkem Wellengang. Für einen besonders hohen Auftrieb sorgen die Schläuche mit einem Durchmesser von 53 cm. Das Boot ist zerlegbar und kann daher auch auf kleinstem Raum transportiert und gelagert werden.

DIE EXTRAS:

- » Besonders starke und breite Scheuerleisten schützen die Boote bei Aufprall an Wänden oder Gegenständen.
- » Auch die Bootsunterseite ist zusätzlich mit langen Scheuerschutzstreifen beklebt.
- » Kräftige Tragegriffe an beiden Seiten ermöglichen einen schnellen Landtransport durch mehrere Personen auch wenn das Boot mit Ausrüstungsgegenständen teilweise beladen ist
- » Ein Süllrand mit Ösen und langen Halteleinen ermöglicht sowohl den Einsatzkräften im Boot als auch Personen im Wasser eine gute Haltemöglichkeit.
- » Da Rettungsaktionen sehr oft vom Bug aus erfolgen, geben seitlich im Bugbereich angebrachte Griffbänder den Einsatzkräften eine sichere Haltemöglichkeit.
- » An den Innenseiten des Bootes befinden sich Ösenbänder, um Gegenstände wie z.B. Taucherflaschen verzurren zu können.
- » In Velcro-Laschen auf beiden Seiten innen im Boot können z.B. Bootshaken befestigt werden.
- » Am Bug befindet sich ein Poller mit Seilklemme zur Befestigung einer Ankerleine.
- » An Befestigungsringen im Bugbereich, innen und außen, können Gegenstände verzurrt oder die Enden von Wurfleinen mit Rettungsringen befestigt werden.



Feuerwehr Fischamend a. d. Donau
im Dauereinsatz bei Hochwasser





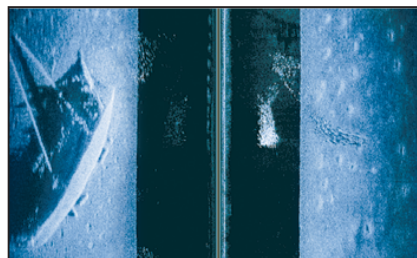
DIE MODELLE „POKER 380 UND 430 HEAVY DUTY“ MIT VIELEN EXTRAS, WURDEN SPEZIELL FÜR DEN TAUCHSPORT UND RETTUNGSORGANISATIONEN ENTWICKELT.

Ein aufblasbarer V-Kiel verleiht den Booten Stabilität in Kurven und die kräftigen Seitenverstreben an den zerlegbaren Aluminiumbodenplatten verhindern eine Verwindungen der Boote auch bei starkem Wellengang. Für einen besonders hohen Auftrieb und Ladefähigkeit sorgen die dicken Schläuche von 45, bzw. 53 cm Durchmesser. Viele Extras, wie starke und breite Scheuerleisten, kräftige Tragegriffe, Süllrand mit Ösen und langen Halteschlaufen, Griffbänder beidseits im Bugbereich, Ösenbänder und Velcro-Laschen auf den Innenseiten der Boote um Gegenstände befestigen zu können, ein Poller mit Seilklemme am Bug, sowie Befestigungsringe im Bugbereich innen und außen runden die besondere Eignung für den Tauchsport und für Rettungsorganisationen ab. Zwei Sitzbretter im Lieferumfang.



Modell „POKER Heavy Duty“	380	430
Gesamtlänge	379 cm	418 cm
Gesamtbreite	173 cm	201 cm
Innenlänge	254 cm	308 cm
Innenbreite	81 cm	95 cm
Schlauchdurchmesser	45 cm	53 cm
Luftkammern	4+1	5+1
Gewicht	69 kg	91 kg
Ladefähigkeit	780 kg	1000 kg
Anzahl Personen	5,5	7
Max. zul. kW / PS	18,7 / 25	23 / 30
Max. Motorengewicht	83 kg	90 kg
Bestell Nr. Spiegelhöhe 38 cm für Kurzschafmotore	97 8052	97 8053
Bestell Nr. Spiegelhöhe 51 cm für Langschafmotore		97 8051

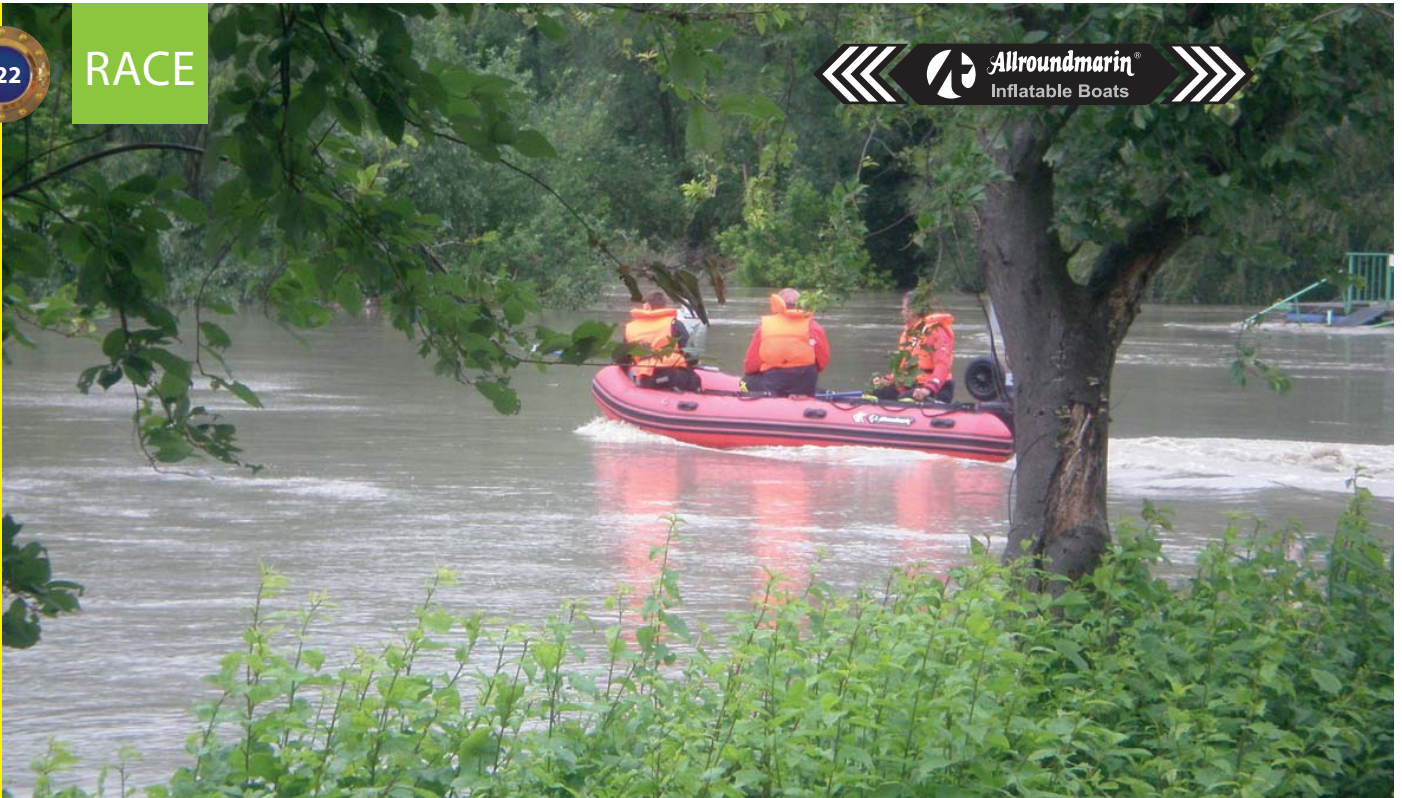
Technische Änderungen vorbehalten. Tauchausrüstung, Rettungsring, Bootshaken und Anker nicht im Lieferumfang enthalten.



Erleben Sie den totalen Durchblick auch im trüben Wasser oder bei Nacht!

HUMMINBIRD bringt Ihnen überraschend deutliche, fotoartige Bilder von Strukturen am Boden, von im Wasser treibenden oder versunkenen Gegenständen oder Fischen. Side Imaging und Down Imaging ist das ultimative System, um Strukturen aufzuspüren. Mit einer enormen Abdeckung von bis zu 70 Meter nach jeder Seite. Sie suchen in Minuten ein Gebiet ab, für das Sie mit einem herkömmlichen Sonargerät Stunden brauchen würden. Fixieren Sie die GPS-Position einer erfolgversprechenden Struktur mit einem einzigen Knopfdruck auf Ihrem Bildschirm und kehren Sie auf diesen Punkt oder Punkte jederzeit zurück.

Mehr Infos und Details zu HUMMINBIRD finden Sie in diesem Katalog auf den Seiten 6 bis 54.



MODELL „RACE 450 HEAVY DUTY“

EIN SONDERMODELL SPEZIELL AUCH FÜR RETTUNGSORGANISATIONEN

Dieses Boot mit einer Breite von nur 157 cm, einer Länge von 450 cm und einem Gewicht von nur 66 kg, wurde speziell für schnelle Einsätze entwickelt, aber auch um enge Stellen gut befahren zu können. Der 8-teilige Boden ist aus kräftigem Marinesperrholz, rutschfest und mit einer wasserfesten Spezialbeschichtung versehen. Ein V-Luftkiel verleiht dem Boot, auch auf Grund seiner Länge, eine gute Spurtreue. Durch das leichte Gewicht und der geringen Breite, ist hervorzuheben, dass eine hohe Geschwindigkeit bereits auch mit einem 15 PS Außenborder zu erreichen ist und eine höhere Motorisierung daher kaum erforderlich bzw. empfohlen wird. Das Boot ist außerdem mit 4+1 Luftkammern ausgestattet, um der Feuerwehnorm zu entsprechen.



Modell "RACE 450 Heavy Duty"

Gesamtlänge	450 cm
Gesamtbreite	157 cm
Innenlänge	350 cm
Innenbreite	65 cm
Schlauchdurchmesser	46 cm
Luftkammern	4+1
Gewicht (ohne Ruder u. Sitze)	66 kg
Ladefähigkeit	800 kg
Anzahl Personen	5,5
Max. zul. kW / PS	18,4 / 25
Max. Motorengewicht	83 kg
Bestell Nr. Spiegelhöhe 38 cm	97 8050

Technische Änderungen vorbehalten.